

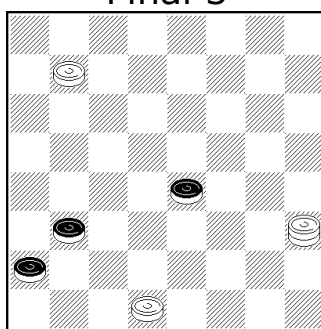
## A ARTE NAS DAMAS (2)

### Veríssimo Dias voltou!

Neste segundo item, devo cumprimentar o novo presidente da F.P.Damas. E também repetente! E a propósito, relembrar o final abaixo que lhe dediquei em 1983 (tão só há mais de 40 anos)!

Não sei, nem me lembro (pudera), porque o teria feito. Hoje sei: Uma dedicatória também repetente. Como que a recordar tempos de juventude. Quem não tem saudades dela?!

#### Final 3



Jogam brancas e ganham

---

#### Final 1

Solução: 19-22, 18-14 (A); 22-26, 14-11; 2x15!, 10-5; 15-19, 5-2; 26-30, tema Evaristo Borges (\*), GB

(A) 18-13; 22-26, 13-9; 26-29 e

-se 9-5; 2x9, 10-6; 9-27 GB

-se 10-5; 24-28!, 31x24; 29-19, 5-1; 19-32 etc.GB

-se 10-6; 2x20, 9-5 (também valia 29-19, 5-2; 20-16/30, tema Evaristo Borges, de novo, GB); 20-27 GB

Ensaio: 19-23, 18-13; 23-28, 13-9; 28-32, 9-5 e 10-6 E

(\*) Este remate é visto pela primeira vez num trabalho, provavelmente fruto da observação de um jogo, como era habitual, de Evaristo Borges, em 1948 (curiosamente o ano em que M.Dinis Vaz inicia a sua **enorme** tarefa (dirigente de secções de damas). Daí a sua designação. Ei-lo:

06, (16), 24, (32) x 09, (15), 31 JBG

Solução: 16-20 e 32-1! (a) (estes lances são intermutáveis), 9-5; 1x19, 2-9; 20-16/30 etc.GB  
(a) Não 32-5 por 31-27 e 2-20! e 9x2 E

---

## Final 2

Solução: 19-22, 17-13 (A); 2-9! (B), 10-6; 9x18, 6-2; 18-14, 2-15; 14-19 para 22-26 etc.GB

(A) 31-27; 22x31, 17-13; 31x9, 10-5; 2-15, 5-1; 9-5 e 8x15 GB

(B) Falso dual: 22-26, 13-9; 26-29, 10-5 E

Devo acrescentar uma surpreendente informação: D+2P x 3P é dos finais mais trabalhados. Conheço cerca de 300 exemplares!

*Luís Xavier*