

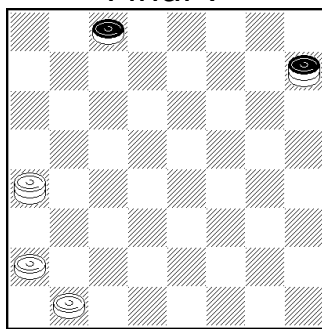
A ARTE NAS DAMAS (6)

Um finalzinho maroto

No diagrama abaixo tem-se um membro de uma vasta *família*. É ela D+2P x D+P. Conheço à volta de 150 exemplares.

Elaborei-o em 2007, tendo-o publicado ("rapidamente") três anos depois. Pretendo mostrar sobretudo material inédito, mas haverá sempre um motivo para quebrar a regra. "Rapidamente" porque grande parte das minhas composições, vieram a público muitos anos depois, mesmo décadas, de terem "nascido".

Final 7



Jogam brancas e ganham

Uma dica, ainda que desnecessária: A dp. deve ser contida. Permitir que se solte, é "decretar" o empate.

Final 6

Ruaz Ramos conduzia as brancas (Lagos, 01.07.2015. Ambos opositores no gozo de férias... período pouco propenso a grandes esforços mentais) e, sem muito pensar, jogou: 29-8, seguiu-se 18-13; 8-22, 13-9 etc.GP. Eis como poderia ter empatado.

Solução: 7-11 (uma jogada que só se vê em "laboratório"!), 2x24; 29-22, 18-14; 22-19, 14-11; 19-15, 11-7 (A); 15-2, 7-4; 16-20, 23x16; 2-5 E

(A) 23-19; 15x22, 28-23; 22-18, 11-6; 18-14 E

Luís Xavier