

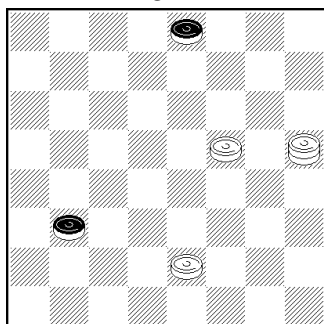
A ARTE NAS DAMAS (11)

Tente-se resolver mentalmente

No seguinte final, as pretas precisam de realizar dois lances para aspirar ao empate. Mas aqui as brancas também precisam de imaginar um "rumo à vitória". Conseguirão?

Para um jogador traquejado, ou com aspirações a ser, convirá tentar resolver a questão sem ter de mover as peças, isto é mentalmente!

Final 12



Jogam brancas e ganham

Final 11

Solução:...,

-se 16-12; 17-3, 12-8; 3-16, 29-26; 16-30 (tema quatro cantos), 26-22 (A); 18x27, 8-4; 30-21, 24-20; 27-30, 4-8 (ou 20-15; 21-18 etc.GB); 30x16, 8-19; 16-12 e 25-29, tema triquetraque, GB

-se 24-20; 17-3, 20-15; 3-7, 15-12; 7-4, 12-8; 18-22, 16-12; 22-27, 12-7; 4x18, 8-4/29-26; 27-30 GB

(A) 24-20; 30x17, 20-15; 17-3, 15-11; 25-29, 8-4; 3-7, 11-6; 29-25 GB

Passo a decifrar os qualificativos empregues.

Tema quatro cantos (designação inventada por mim recentemente, quando descobri outras composições com a mesma particularidade; note-se que a dama fez de começo este percurso: 17-3-16-30 etc. É visível que "pisou" as quatro esquinas do circuito marginal [03---16---30---17]).

Quanto ao "triquetraque", é a tradução livre das damas francesas, de certos bloqueios que ocorrem nas "nossas paralelas". Ou seja, cada caçada duma dama preta no circuito transversal (ex. visto, ou, outro exemplo: (04), 22 x (25) e afins), leva o rótulo de tema triquetraque.