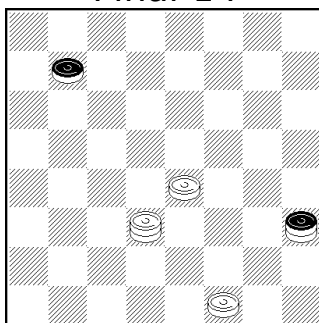


A ARTE NAS DAMAS (13)

Mais dois "Pare, pense e jogue"

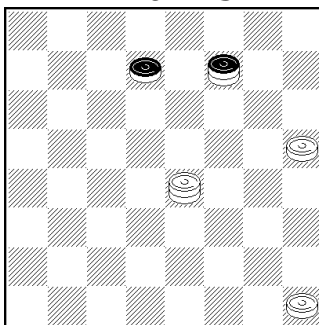
Para compensar a "trabalheira" que porventura se tenha tido a resolver o exemplo anterior, aqui fica um muito (ou na aparência) fácil. O segundo afigura-se de "claro empate". Qualquer tentativa de eliminar o pp. concede, à dama preta, tempo para tomar a linha paralela inferior (04---25) e impor empate técnico. Mas nem todos os prognósticos são certos...

Final 14



Jogam brancas e ganham

Final 15



Jogam brancas e ganham

Final 13

Solução: 23-28, 4-8; 25-29! (A), 8-4; 28-32, 4-21; 32-28, 21-7 (se 21-17; 6-11 etc.GB); 28-1, 7-21; 29-12, 21-30 (B); 6-11, 30-20; 12-15, 20-24; 1-5, 24-31 (C); 15-8, 31-27; 11-15 etc.GB

(A) 28-32, 8-15; 25-11, 13-10! e 10x3 E

(B) 21-4/25; 12-22, 13-9; 22-8/29 etc.GB

(C) 13-9; 5-1, 24-31; 11-14 etc.GB