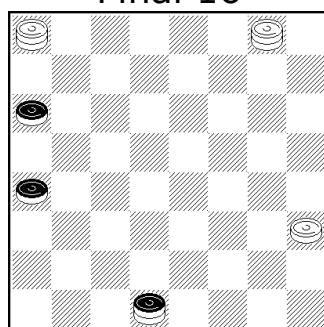


A ARTE NAS DAMAS (14)

Pode vir a ser útil!

Eis um final prático com um "cheirinho" de artístico. Pode não parecer complicado, porquanto o pb. da #09 é potencialmente uma db. a curto prazo. Mas, muita atenção aos movimentos dos peões pretos. É um bom treino para o aspirante a jogador que vise horizontes alargados.

Final 16



Jogam brancas e ganham

Final 14

Solução: 11-24, 9-31 (ou 28-23; 24-31 etc.GB); 14-18, 31x9; 24x31, tema cerco, GB

O tema indicado é auto-explicativo. Na posição terminal a dama preta está cercada, só lhe restando suicidar-se, ou seja, qualquer lance que faça provoca uma captura das brancas.

Final 15

Solução: 14-28!, 27-22 (A) (B); 28-31, 22-19 (ou 26-29; 31x18 etc.GB); 31-22, 26-29; 22x8, 29-25; 8-4 etc.GB

(A) 26-29; 17-21, 27-22; 21-26 (o mais directo), 22-18/19; 28-10/x10 GB

(B) 26-30; 28-19, bloqueio simples e activo, GB

Como já referi no tocante às armadilhas, nos bloqueios uso a mesma terminologia: simples quando as pretas (neste caso) não podem evitar uma permuta rematadora; "activo", porquanto a vitória das brancas (neste caso) não depende da posse do lance.