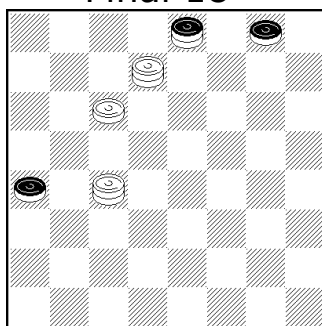


A ARTE NAS DAMAS (16)

Um final que gostará de resolver

A situação exposta leva a pensar num ganho tranquilo. A dp. não ficará "eternamente" na #30, logo as brancas soltar-se-ão. Mas, os pp. não são meros espectadores. Pense detidamente como gizar a campanha vitoriosa. Verá que ela ilustra o título deste seriado.

Final 18



Jogam brancas e ganham

Final 17

Solução: 19-23, 6-3; 23-28, 3-6; 15-19, 6-15; 19-23, 30-26!; 23-27 (A), 15-6; 28-32, 6-13; 32-1, 13-9; 1-10!, 26-22; 10-32!, 9-13; 31-24 para 27-30 etc.GB

(A) Havia a ameaça 15-20. Se antes 31-27, 15-2!; 28-32, 2-9; 27-30, 9-27 E. Ou se 28-32, 15-20; 23-28, 20-24 E

(Nota talvez importante - por vezes os grandes erros estão nos detalhes!: Na anterior edição, surge o acento agudo no 2º "i" da palavra domínio... obviamente que deveria estar no 1º, como aqui se vê)