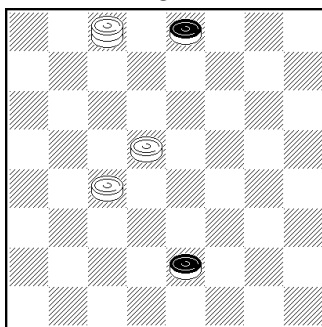


## A ARTE NAS DAMAS (15)

### Duelo de subtilezas

No final abaixo, os peões brancos estão em perigo, mas as brancas saberão contorná-lo. Depois brilharão as pretas com uma astuta manobra defensiva, que será contrariada mediante duas brilhantes jogadas (assinaladas com um ponto de exclamação, também dito de admiração) duma dama branca.

#### Final 17



Jogam brancas e ganham

---

#### Final 16

Solução: 32-14 (*doutro modo 3-7 E*), 3-17; 29-8, 17-6; 14-4, 6-2 (*se 6-17; 9-13 etc.GB*); 9-13, 2-9; 13-17, 24-20; 8-19 (A), 9-31 (B); 17-21, 31-9; 21-25 etc.GB

(A) Em vista da ameaça: 20-15 e 16-12 E

(B) Caso as pretas sacrifiquem um peão o sobrevivente garante a bateria móvel que mantêm o rio sob o domínio branco.