

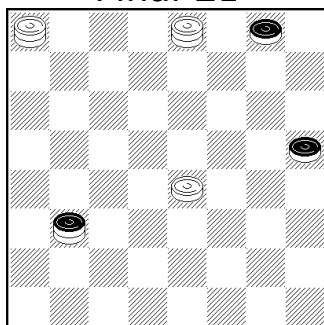
A ARTE NAS DAMAS (18)

Um "tipo" de final muito explorado

O final de 2D+P x D+2P é um "tipo" (que outro termo usar?) muito explorado, porventura devido há alta percentagem da sua ocorrência prática. Nos meus registos há cerca de 260 (sendo 170 próprios e 90 doutrem).

Em geral a dificuldade reside na progressão do pb., a qual obriga a muitos cuidados, a par da preocupação em não permitir que os peões opositores se tornem demasiado obstaculizadores.

Final 21



Jogam brancas e ganham

Final 19

Solução: 15-19, 5-1; 9-13, 1x23; 13x22 e 22-26/27 etc.E

Ensaio: 15-8, 21-17! etc.GP

Final 20

Solução: ..., 14-11 (A); 30-17 (B), 16-23; 17-30, 23-10; 30-20 etc.E

(A) 14-10; 30-17, 10-5; 17-10, 5-1; 10-6, 16-20; 8-12 E

(B) 30-21, 11-6; 21-14, 6-3! (um formidável desfecho! As brancas estão em zuge, daí a sua derrota); 14-1/32, 3-10/16-23 GP

Diz-se que uma cor está em zuge, quando não tem como evitar a derrota ou quando não consegue ganhar, pelo facto de lhe caber jogar (os práticos costumam expressá-lo assim: "Falta-me lance...")!

