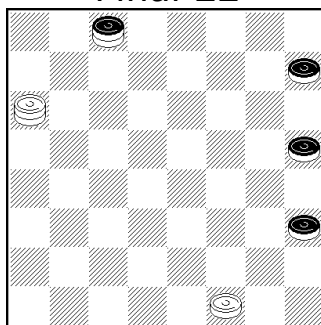


A ARTE NAS DAMAS (19)

Algo de interesse prático (1)

Neste e no próximo "episódio" de "A Arte nas Damas" desfilarão dois finais práticos que deverão ser retidos, sobretudo pelos habituais praticantes. Neste, todos os lances são únicos para que o enunciado se cumpra.

Final 22



Jogam pretas e brancas empatam

Final 21

Solução: 14-18, 29-25; 30-16, 12-8; 16-3! (inicialmente admite que o seguimento correcto seria 16-7, mas mais adiante havia complicações...), 8-15; 32-1, 15-29 (B); 3-6, 29-8; 6-10, 8-4 (a bateria e o gancho conjugados forçaram a dp. a abandonar a linha defensiva que parecia assegurar o empate às pretas); 18-22 para 22-27 etc.GB

(A) 12-7; 32-14, 7-3 (A1); 30-16!, 3-6; 18-22, 6-13; 14-23 e 16x23 GB

(A1) 7-4; 30-21, 29-26; 21x30, 17-13; 30-21 etc.GB

(B) Por causa da bateria, a dp. só pode (deve) jogar para as casas de encosto.