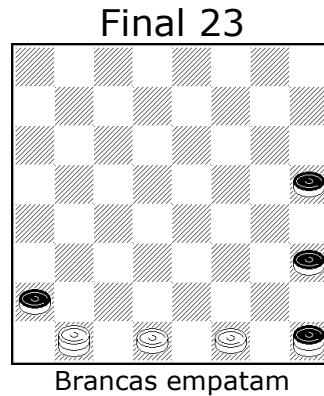


## A ARTE NAS DAMAS (20)

### Algo de interesse prático (2)

Recomendo que se dê uma mirada à introdução ao final anterior.



---

### Final 22

Solução: ..., 17-13 (A); 24-20 (não 24-6 por 9-5; 2x18, 31x3 GP), 31-28; 20-6, 28-10; 6-11, 10-23; 11-7 (não 11-6 por 23-30 e 25-21 GP), 13-10; 7-3 (não 7-14 por 9-5 e 5-1 GP), 9-5! (B); 2x9, 10-5; 9-13 (C), 5-2; 13-17 etc.E

(A) É sabido que, se as brancas tomam do rio, o empate fica estabelecido, daí que a dp. não de deva mexer já.

(B) Ou 10-5; 3-10, 23-32; 10x1, 25-21; 2-6 etc.E

(C) Se 3-10, 23-28!; 10x32, 5-1; 9-13, 25-21; 13-17, 21-18 etc.GP