

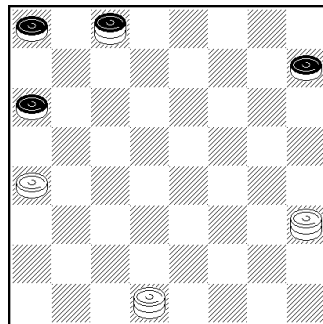
## A ARTE NAS DAMAS (21)

### Compor e compor!

“Não é difícil compor, o difícil é fazer desaparecer as (...) supérfluas [...], só à força de andar muito para trás e para diante, a reflectir, a imaginar, a rejeitar e a transformar, é que se chega a ter a verdadeira ideia, e o tema ocorre [...]”

Não são de um problemista estas palavras! Elas pertencem a Johannes Brahms, compositor alemão (1833-1897), autor alemão de quatro sinfonias de enternecedor lirismo, entre outras notáveis obras. A primeira palavra suprimida é NOTAS, não PEÇAS! Faria sentido, tratando-se de um problemista, esta última.

#### Final 24



Jogam brancas e ganham

---

#### Final 23

Solução: 4-25, 1-32 (A); 25-4, 17-13; 3-6, 32-10 (B); 6-11, 10-6 (C) (D); 11-14, 6-15; 4-7! (E), 15-26 (F); 7-12, 26-30; 14-19, 13-10 (G); 12-16, 30-17; 19-22!, 8-4; 22-27, 10-6; 2x11, 4x31; 16-23 E (Depois de tanto esforço das pretas, as brancas tomam o rio...)

(A) Ou 17-13; 3-6, 1-10; 6-11, 8-4 (A1); 2-6, 10-3/4-14; 11-14/25x4 e tomando o rio, E

(A1) 10-32; 25-21, 32-10 (*em vista da ameaça 21-17*); 21-25 etc.E

(B) Se as pretas não “apertam” então a dama branca transforma-se em pêndulo: 4-25-4-25 etc.E

(C) Se 10-3; 11-14 e E idêntico, e não 11-15 por 3-10 etc.GP

(D) 10-19; 4-7, 13-10/8-4; 7-3 E

(E) 14-18, 15-26; 4-7, 8-4; 7-3, 4x21 e 26-30 GP

(F) 13-10; 14-19 e 7-14 E

(G) 8-4; 12-16, 30-17 (*ameaça 4-7 e 13-10*); 19-22!, 4-18; 16-27, 18-14; 27-16 etc.E

NOTA: É necessário saber que se a dp. abandonar o rio, a fim de garantir a promoção do peão da #08 (e a sobrevivência dele transformado em dama), as brancas empatam apossando-se do rio. Outro empate técnico.