

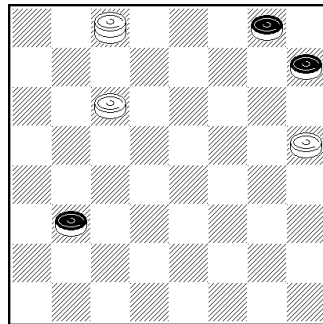
## A ARTE NAS DAMAS (23)

O que parece nem sempre é!

O diagrama abaixo reflecte uma situação susceptível de ocorrer na fase final de um qualquer jogo. O facto das brancas terem assegurada uma "nova" dama, nada lhes garante. Por outro lado as pretas gozam da possibilidade de trocar peões... O empate parece vir a ser o resultado lógico. Será mesmo assim?

No jogo de damas, muitas vezes o que parece não é! O leitor vai procurar comprovar essa "anti-máxima", certo?

Final 26



Jogam brancas e ganham

---

### Final 25

Solução: 30-26, 11-7 (A); 26-21, 7-4 (B); 21-25, junção do tema cerco com prisão de Timoneda, GB

(A) 11-6; 5-2, 1x29; 2x15 GB

(B) 7-3; 21-17 e 17x10 GB