

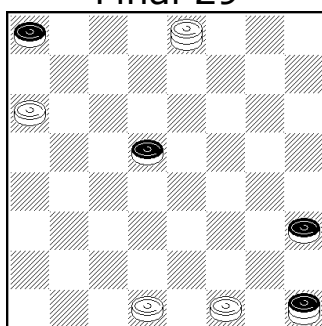
A ARTE NAS DAMAS (26)

Sinta-se medalhado

Na hipótese de conseguir levar as brancas à vitória, admito que se sinta **medalhado**. E porquê? Explico: A primeira posição abaixo, com cores trocadas, aconteceu num jogo, entre N.N. vs **Medalha** da Silva, que terminou empatado.

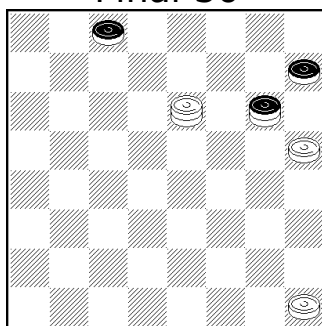
Mas **Medalha** também sabia brilhar (surpreender os mirones). A segunda posição derivou de um micro-erro que o seu adversário (José Luís Guerra) cometeu vários lances antes.

Final 29



Jogam brancas e ganham

Final 30



Jogam pretas e brancas ganham

Final 28

Solução: 4-7!, 10-5 (A) (B); 30-23, 5-2 (ou 5-1; 7-12 e 24x31 E); 23-20, 9-18 (C); 20-23, 18x4; 23-1 para 24-28 E

(A) 10-6; 30-20, 6-3/2 (ou 9-2; 20-27 etc.E); 20-16/7-11 E

(B) 9-31; 30-23, 10-6; 23-20 etc.E

(C) 32-28; 24x31, 2x24; 7-11 e 31-28 E