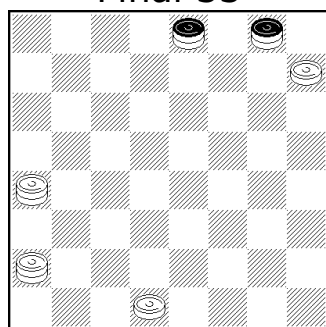


A ARTE NAS DAMAS (28)

O ganho está à vista?!

Ante o seguinte final, é natural que quem se proponha resolvê-lo pense: "Deve ser canja; as brancas têm assegurado o rio e a terceira dama...". Sim e não. Repare-se que, se o lance fosse das pretas, a tarefa das brancas estaria facilitada (... , 30-26/17; 16-12/23 etc.GB). É preciso mover as brancas com argúcia. Ver-se-á um bloqueio duplo interessante (o motivador do trabalho) que se presta (prestou) a muitos outros trabalhos.

Final 33



Jogam brancas e ganham

Final 31

Solução: 30-26, 19-14 (A); 3-6 (B), 14-10 (ou 1-5; 26-21 etc.GB); 6x13, 1-10; 13-18 (C), 10-14; 26-21, 14-19; 21-25, 19-29; 18-21, 29-19; 25-29 etc.GB

(A) 1-14; 26x8, 14-4; 3-6, 4-7; 6-10, 7-4; 10-13, 4-21; 8-4 para 13-18 etc.GB

Final 32

Solução: 30-17 (única tentativa de lograr a vitória) e

-se 6-2; 17-30 e 7-12 e 30x3 GB

-se 6-3; 17-26! e 26x8 GB

É notório que o condutor das pretas se precipitou. Deveria saber que 24-20!; 15x24, 6-2 (de novo não vale 7-3 por 17-26 e 25-29 GB); 24-28 etc. empate técnico (com os devidos cuidados), porquanto o pb. da #07 não é promovível... salvo se também for consentido o avanço do pp. da #16.