

A ARTE NAS DAMAS (29)

Algo de interesse prático (3)

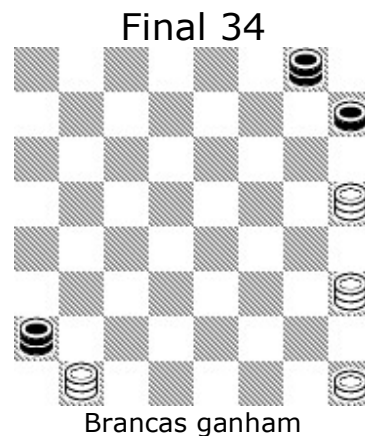
Insisto no título.

Num jogo entre anónimos, chegou-se à seguinte situação (ou afim), a qual me suscitou a seguinte pergunta: As brancas ganharão? Resposta: Sim, se conseguirem forçar a troca de uma dama.

As pretas são poderão aspirar ao empate caso não permitam a invasão (conquista) da linha paralela superior (#08---29).

O jogo foi evoluindo e terminou assim: 01, (05), (17), (32) x (08), 25, (29) JP: 29-22 (a); 7-12, 8x15; 32-14 GB

(a) As pretas escapavam deste remate se jogassem: 8-15; 17-26, 29x22; 32-19, 22-18 E



Final 33

Solução: 3-7, 30-17 (A) (B); 7-12, 17-6; 16-23, 6-2; 12-16 para 23-19 e 12x19 etc.GB

(A) 30-26; 7-12, 26-19; 12-15 e 16x GB

(B) 30-21; 16-30 e 30-21, bloqueio duplo puro e passivo, também chamado de "bipolar duplo", contudo em homenagem ao autor que primeiro o mostrou (em 1927), prefiro designá-lo tema Mário Domingos Pereira, GB. Um pequeno pormenor: M.D.Pereira fez opor, nas paralelas, duas damas brancas a duas damas pretas. O visto atrás é uma variação.

Ensaio: 16-12, 30-26! E por zugue branco